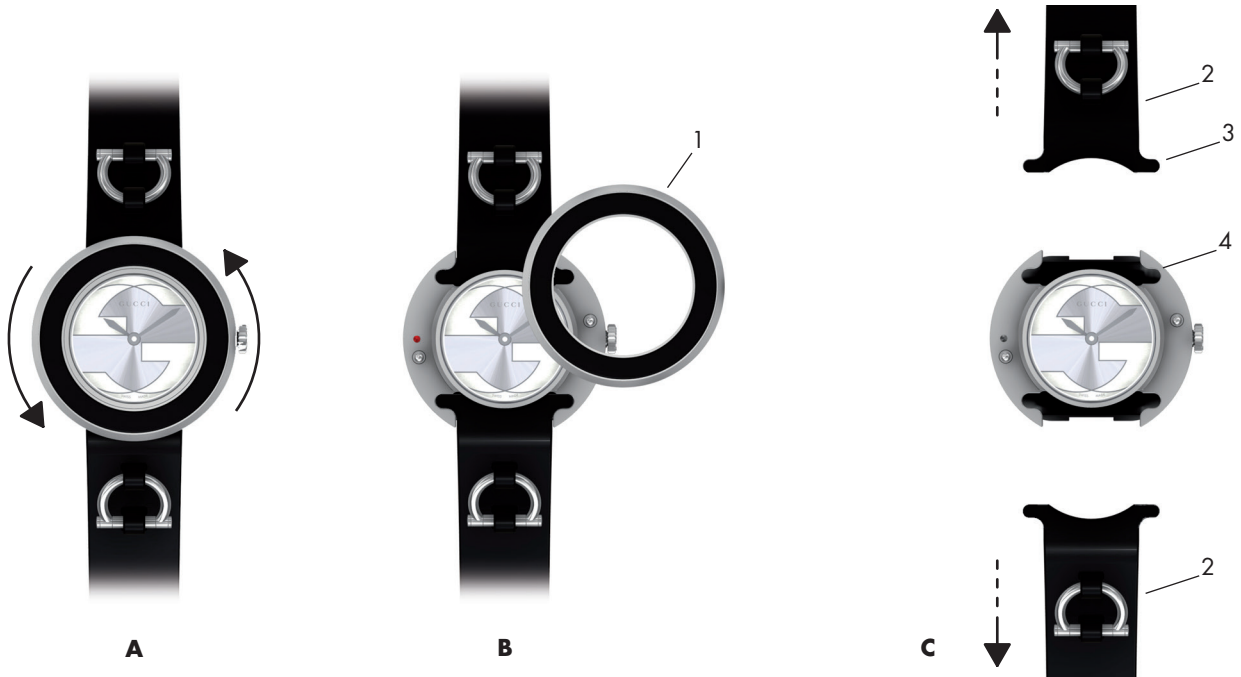


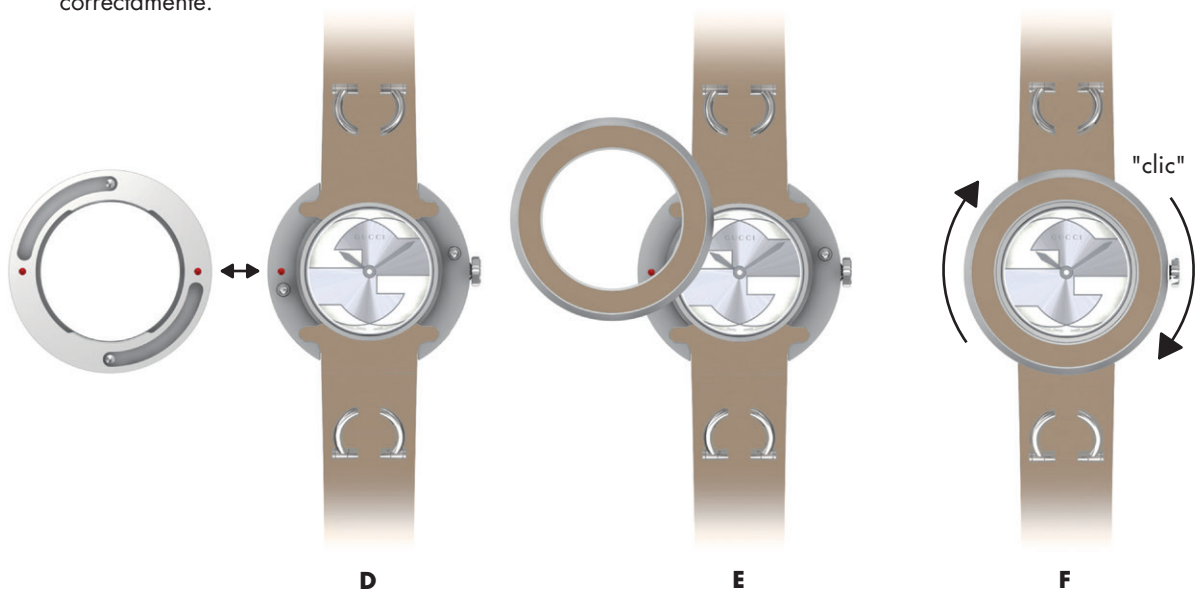
# GUCCI

## SISTEMA INTERCAMBIABLE PARA U-PLAY

1. Desenrosque el bisel y retire los dos elementos del brazalete como se muestra en las imágenes A, B y C.



2. Comience insertando el nuevo brazalete y asegúrese de que las inserciones estén colocadas correctamente.



3. Por último coloque el bisel como se muestra en la imagen D. Haga coincidir los puntos rojos del bisel y de la caja, vuelva a colocar el bisel en la caja (imagen E) y enrósquelo un cuarto de vuelta. Debe escuchar un "clic" para asegurarse de que el bisel está en la posición correcta.

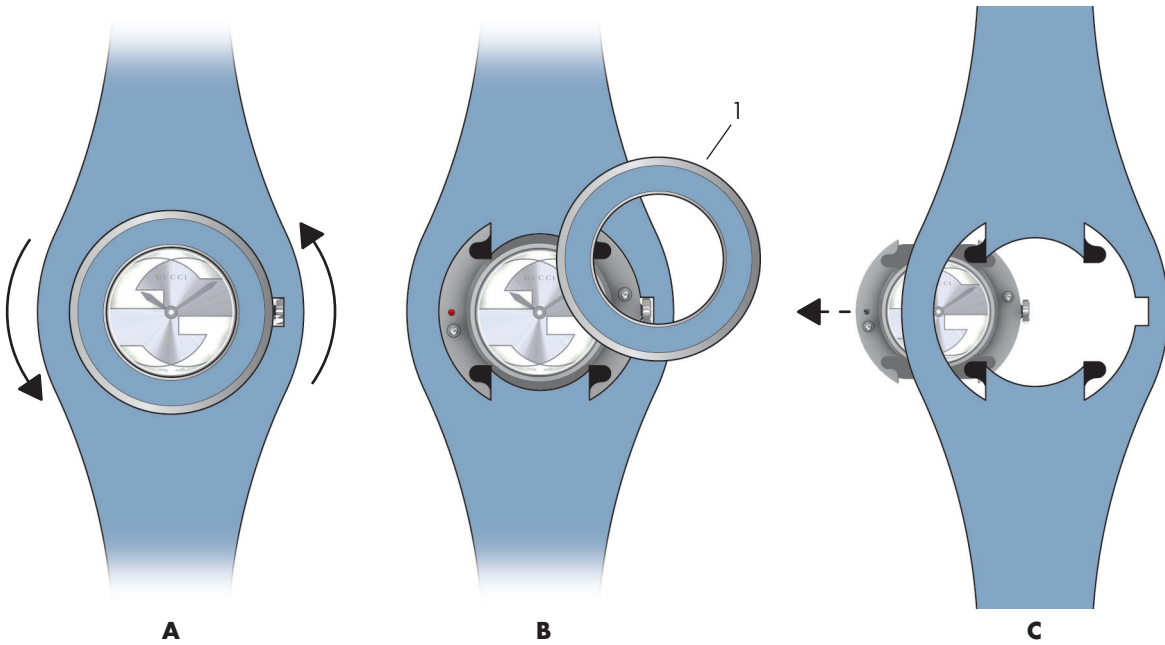


No apto para niños menores de 36 meses.

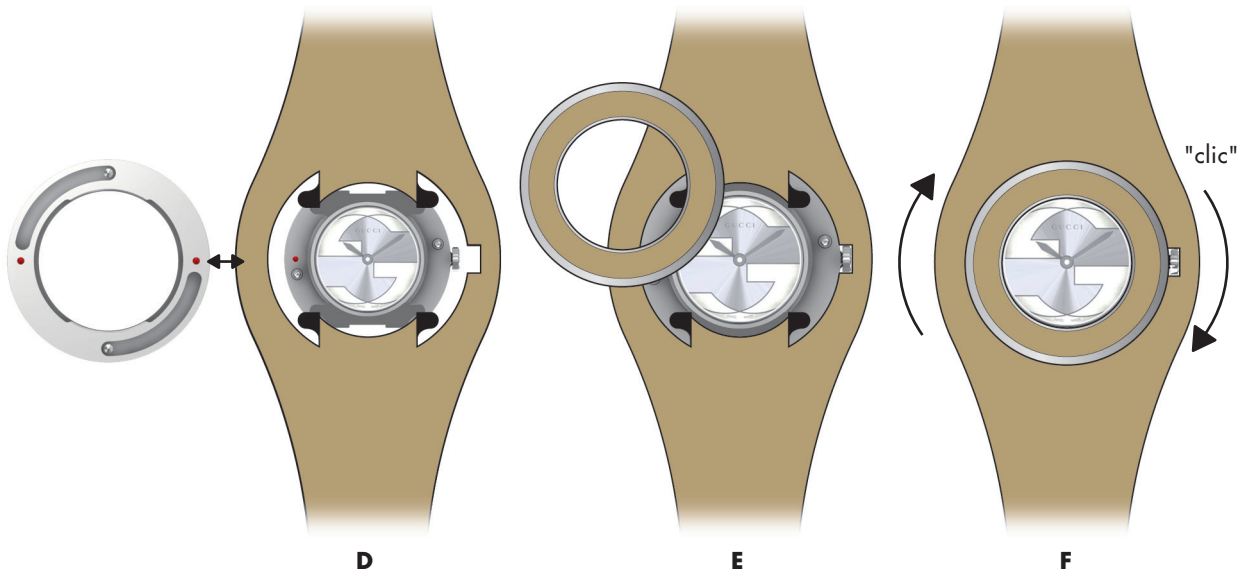
# GUCCI

## SISTEMA INTERCAMBIABLE PARA U-PLAY BANDEAU

1. Desenrosque y retire el bisel y, a continuación, presione la caja para retirar la correa, tal y como se muestra en las imágenes A, B y C.



2. Comience insertando la nueva correa en la caja y asegúrese de que las inserciones estén colocadas correctamente.



3. Por último coloque el bisel como se muestra en la imagen D. Haga coincidir los puntos rojos del bisel y de la caja, vuelva a colocar el bisel en la caja (imagen E) y enrósquelo un cuarto de vuelta. Debe escuchar un "clic" para asegurarse de que el bisel está en la posición correcta.



No apto para niños menores de 36 meses.